

MANUAL DE UTILIZARE

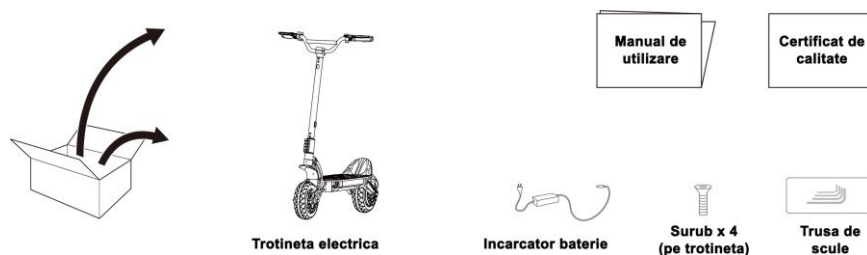
TROTINETA ELECTRICA PLIABILA RYDE 2000 ThunderStrike

❖ Produsele aferente, imaginile si descrierile din acest articol sunt doar pentru referinta.

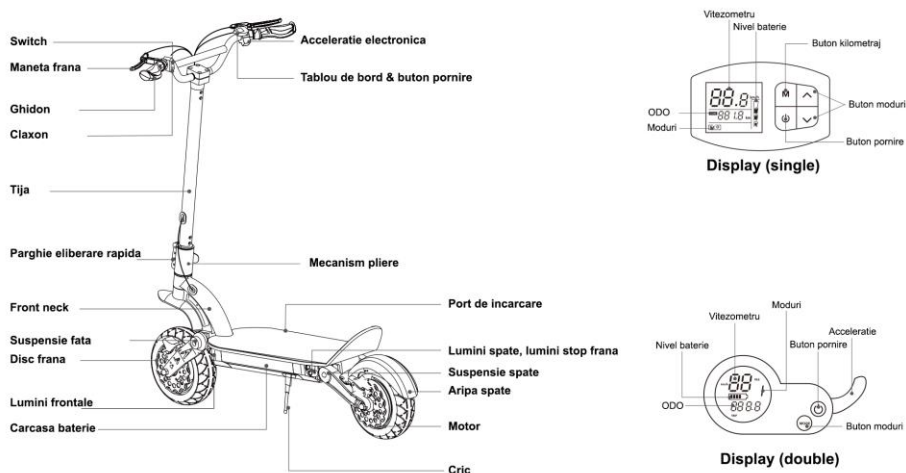
1. Continut cutie

Deschideti cutia si verificati daca sunt incluse urmatoarele articole.

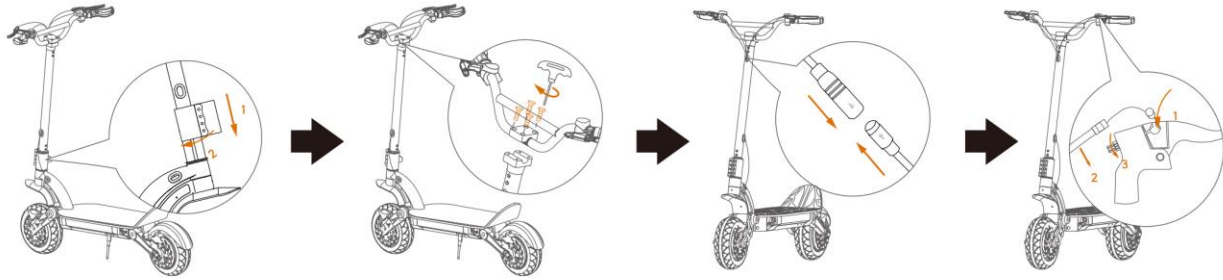
Schema de mai jos utilizata si informatiile despre produs sunt doar pentru referinta. Situatiia reala a produsului poate fi diferita de cea a produselor.



1. Diagrama



3. Asamblarea trotinetei dvs. electrice



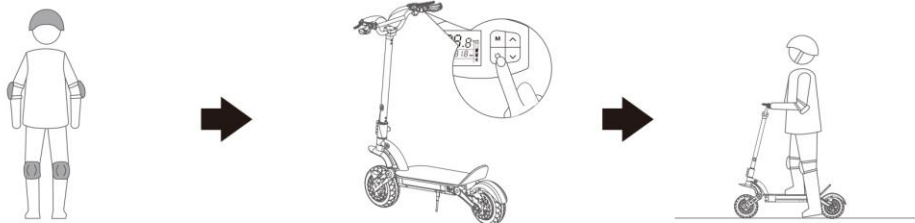
Desfaceti tija si fixati-o. Apoi desfaceti cricul pentru a sprijini trotineta electrica.

Instalati cele patru suruburi cu cheia hexagonala inclusa.

Cautati cablurile sursei de alimentare. Va rugam sa aliniati sagetile indicatoare si sa faceti conexiunea.

Introduceti cablul de frana in maneta de frana. Rotiti fixatoarele din aluminiu astfel incat cablul de frana sa nu cada.

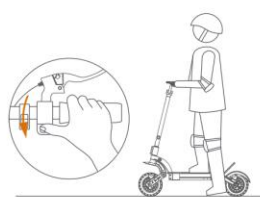
4. Invatati modul de conducere



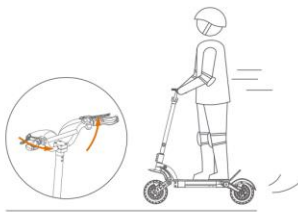
1. Purtați o casca aprobată și alte echipamente de protecție pentru a minimiza orice posibilă ranire.

2. Apasați lung pentru a porni sursa de alimentare, porniți trotineta și verificați nivelul de putere pe display. Încărcați trotineta dacă nivelul bateriei este scăzut.

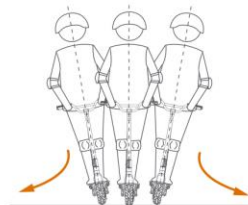
3. Stați pe suport cu un picior și împingeți cu celălalt picior pentru a începe să meargă înainte.



4. Puneți celălalt picior pe suportul pentru picioare pentru a menține ambele picioare stabile. Apasați clapeta de accelerație cu mâna dreaptă pentru a accelera când sunteți bine echilibrat pe trotineta.

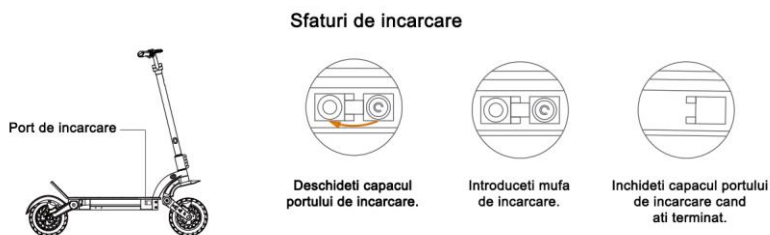


5. Încetiniți prin eliberarea clapetei de accelerație; și franați prin tragerea manetei de frână.



6. Pentru a vira, schimbați centrul de greutate al corpului și rotiți ușor ghidonul.

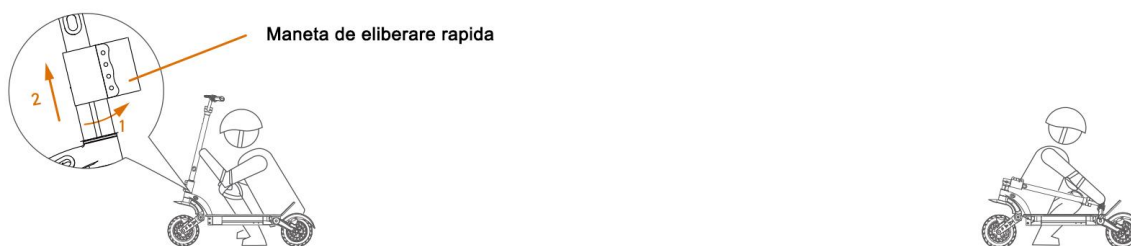
5. Incarcare



⚠ AVERTIZARE

Nu incarcati daca portul de incarcare sau cablul de alimentare este umed.
Nu incarcati si nu folositi bateria daca este deteriorata sau vedeti urme de apa.
Inchideti capacul portului de incarcare cand nu incarcati.

6. Pliere



1. Opriti trotineta electrica. Rotiti carligul de siguranta in sens invers acelor de ceasornic si deschideti parghia de eliberare rapida.
2. Rabatati tija frontala.

7. Intretinerea

Curatare si depozitare

Utilizati o carpa moale si umeda pentru a sterge cadrul principal. Murdaria greu de indepartat poate fi curatata cu o periuta de dinti si pasta de dinti, apoi curatata cu o carpa moale si umeda. Zgarieturile de pe piesele din plastic pot fi lustruite cu hartie abraziva cu granulatatie fina.

Nu spalati trotineta electrica cu alcool, benzina, acetona sau alti solventi corozivi/volatili. Aceste substante pot deteriora aspectul si structura interna a trotinetei dumneavoastra electrice. Nu spalati trotineta electrica cu aparatul de spalare cu presiune sau cu furtunul.

⚠ AVERTIZARE

Asigurati-va ca trotineta electrica este OPRITA, cablul de incarcare este deconectat si capacul de cauciuc de pe portul de incarcare este etans inainte de curatare; in caz contrar, puteti deteriora componentele electronice.

Pastrati trotineta electrica intr-un loc racoros si uscat. Nu-l depozitati in aer liber pentru perioade lungi de timp. Expunerea la soare si la temperaturi extreme (atat la cald, cat si la rece)

va accelera procesul de imbatranire a componentelor din plastic si poate reduce durata de viata a bateriei.

Intretinerea pachetului de baterii

Nu depozitati sau incarcati bateria la temperaturi in afara limitelor mentionate (vezi Specificatii). Nu perforati bateria. Consultati legile si reglementarile locale cu privire la reciclarea si/sau eliminarea bateriilor.

O baterie bine intretinuta poate functiona bine chiar si dupa multi km de mers. Incarcati bateria dupa fiecare calatorie si evitati descarcarea completa a bateriei. Atunci cand este utilizat la temperatura camerei (22° C), autonomia si performanta bateriei sunt cele mai bune; in timp ce utilizarea la temperaturi sub (0° C) poate scadea intervalul si performanta. De obicei, intervalul de (-10° C) poate fi jumatate din cel al aceleiasi baterii la (22° C). Autonomia bateriei se va recupera atunci cand temperaturile cresc.

De obicei, o baterie complet incarcata ar trebui sa pastreze incarcarea timp de 120-180 de zile in modul Standby. O baterie cu putere redusa ar trebui sa pastreze incarcarea timp de 30-60 de zile in modul Standby. Nu uitati sa incarcati bateria dupa fiecare utilizare. Golirea completa a bateriei poate cauza deteriorarea permanenta a bateriei. Elementele electronice din interiorul bateriei inregistreaza starea de incarcare-descarcare a bateriei;

AVERTIZARE

Nu incercati sa dezamblati bateria. Risc de incendiu. Fara piese reparabile de catre utilizator.

Nu calatoriti cand temperatura ambientala este in afara temperaturii de functionare a trotinetei (vezi Specificatii), deoarece temperatura scazuta/inalta va limita puterea/cuplul maxim. Acest lucru ar putea cauza vatamari corporale sau daune materiale din cauza alunecarilor sau caderilor.

8. Specificatii

	Articol	Un singur motor	Doua motoare
Dimensiuni	Desfasurare: lungime x latime x inaltime	126 x 60 x 123 cm	126 x 60 x 123 cm
	Pliere: lungime x latime x inaltime	126 x 60 x 50 cm	126 x 60 x 50 cm
	Cutie: lungime x latime x inaltime	124 x 26 x 54.5 cm	124 x 26 x 54.5 cm
Greutate	Net	26 kg	31 kg
	Incarcatura maxima	120 kg	

Conducator	Varsta recomandata	18+ ani	
	Inaltime minima	140+ cm	
Specificatii trotineta	Viteza maxima	45 km/h	60 km/h
	Autonomie	45 km	60 km
	Panta maxima	36%	55%
	Temperatura de operare	-10° – 45° C	
	Roti	10" – pentru sosea	10" – pentru off-road
Baterie	Tensiune nominala	52V	
	Tensiune maxima de incarcare	58.8V	
	Capacitate nominala	13AH	
	Temperatura de incarcare	-10° – 45° C	
Motor	Putere nominala	1000W	1000W x 2
Caracteristici	Amortizor	Fata si spate	
	Frane	Fata si spate, discuri de frana	
	LED-uri	Nu se pot personaliza culorile	
	Moduri de condus	3 moduri disponibile	

9. Certificari

Declaratia de conformitate a Uniunii Europene

Informatii despre reciclarea bateriilor pentru Uniunea Europeana



Bateriile sau ambalajele pentru baterii sunt etichetate in conformitate cu Directiva Europeana 2006/66/CE privind bateriile si acumulatorii si deseurile de baterii si acumulatori. Directiva stabileste cadrul pentru returnarea si reciclarea bateriilor si acumulatorilor uzati, asa cum este aplicabil pe intreg teritoriul Uniunii Europene. Aceasta eticheta este aplicata pe diferite baterii pentru a indica faptul ca bateria nu trebuie aruncata, ci mai degraba recuperata la sfarsitul duratei de viata, conform prezentei directive.

In conformitate cu Directiva Europeana 2006/66/CE, bateriile si acumulatorii sunt etichetate pentru a indica faptul ca trebuie colectate separat si reciclate la sfarsitul duratei de viata. Eticheta de pe baterie poate include, de asemenea, un simbol chimic pentru metalul in cauza din baterie (Pb pentru plumb, Hg pentru mercur si Cd pentru cadmiu). Utilizatorii de baterii si acumulatori nu trebuie sa arunce bateriile si acumulatorii ca deseuri municipale nesortate, ci sa foloseasca cadrul de colectare disponibil clientilor pentru returnarea, reciclarea si tratarea bateriilor si acumulatorilor. Participarea clientilor este importanta pentru a minimiza orice efecte potentiale ale bateriilor si acumulatorilor asupra mediului si sanatatii umane din cauza prezentei potentiale a substantelor periculoase.

Directiva privind echipamentele terminale de radio si telecomunicatii,

