

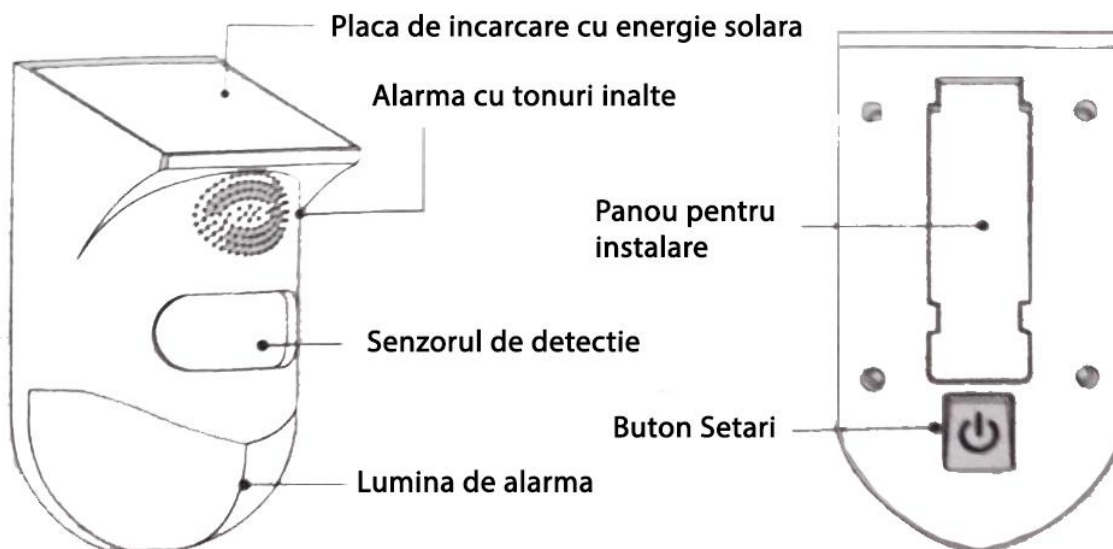
# **DETECTOR DE MISCARE EXTERIOR PIR CU INFRAROSU SI SIRENA COMPATIBIL TUYA**

**ACJ-701W**



**MANUAL DE INSTALARE SI UTILIZARE**

## I. STRUCTURA PRODUS



## II. CUM SA SCHIMBATI MODURILE DE ALARMA

- Apasare lunga cu doua beep-uri rapide pe butonul de **Setari**: intra in starea de setare retea.

Apasare scurta pe butonul de **Setari**.

- Un beep: modul de alerta de 24 de ore (cu alarma sonora si luminoasa)
- Doua beep-uri: modul silentios de 24 de ore (cu alarma luminoasa)
- Trei beep-uri: modul inteligent in care nu se alarmeaza pe timpul zilei si intra in stare de alerta noaptea
- Patru beep-uri: modul silentios noaptea, alarma nu se aude pe timpul noptii
- Fara sunet si pornita mereu: Opriti

**Atentie! Cand porneste, intra automat modul de tip alarma de 24 de ore. Va rugam sa iesiti din zona de avertizare. Daca sistemul este mentinut declansat, alarma de detectie nu va fi efectuata.**

### III. APLICATIA MOBILA

#### 1. Descarcati aplicatia



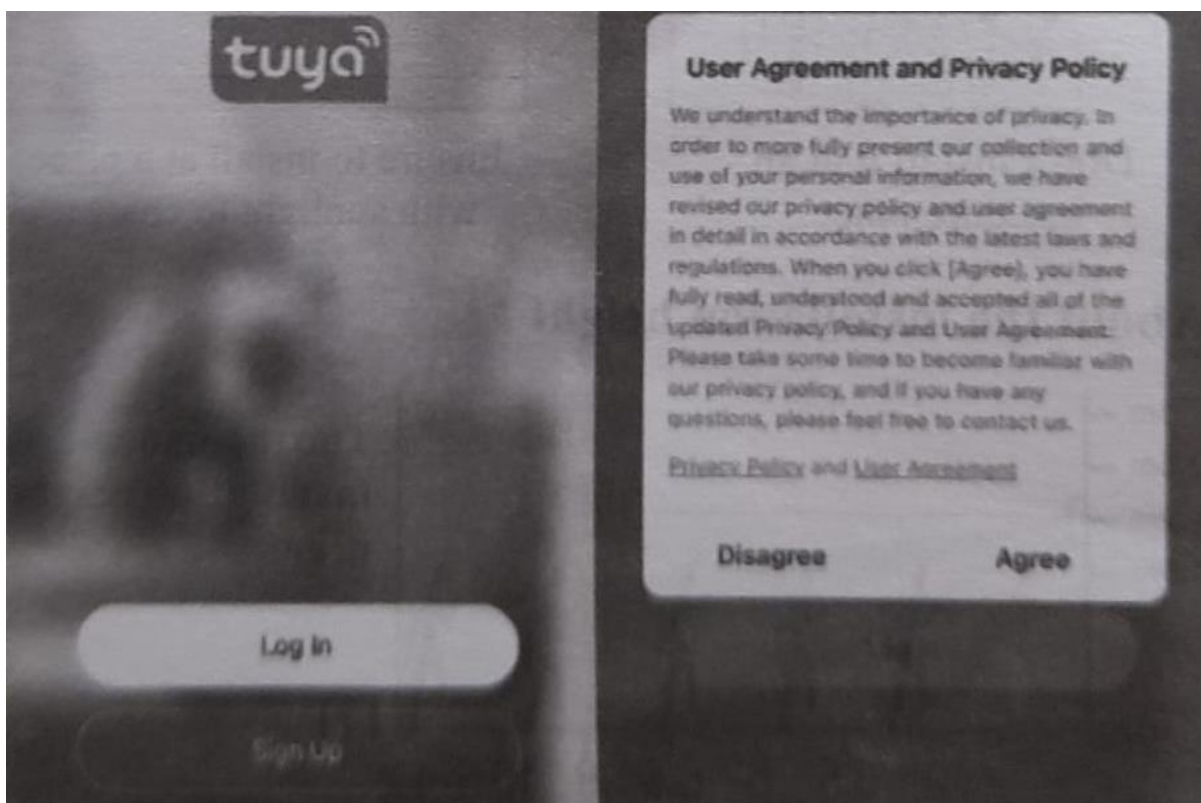
Tuya Smart



Smart Life

- Scanati codul QR si descarcati „Tuya Smart sau Smart Life”
- IOS: va rugam sa descarcati „Tuya Smart sau Smart Life” din Magazinul Apple.
- Android: va rugam sa descarcati „Tuya Smart sau Smart Life” din Magazin Play.

#### 2. Inregistrati-va / Autentificati-va in aplicatie

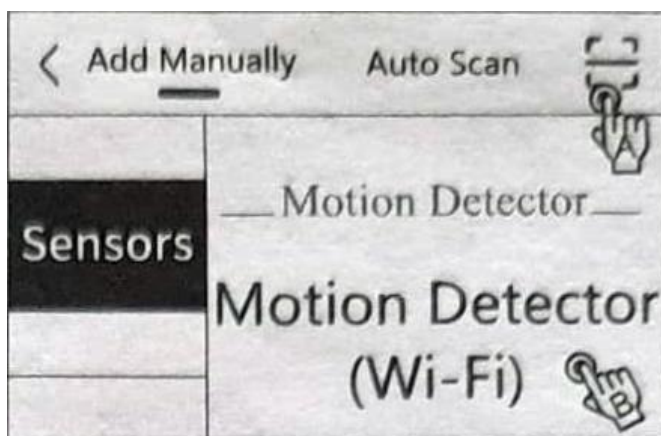



#### 3. Aplicatia si alarma se conecteaza urmand pasii de mai jos.

- I. Deschideti aplicatia „Tuya Smart” si apasati pe butonul „+” din cotul dreapta de sus pentru a adauga dispozitivul.



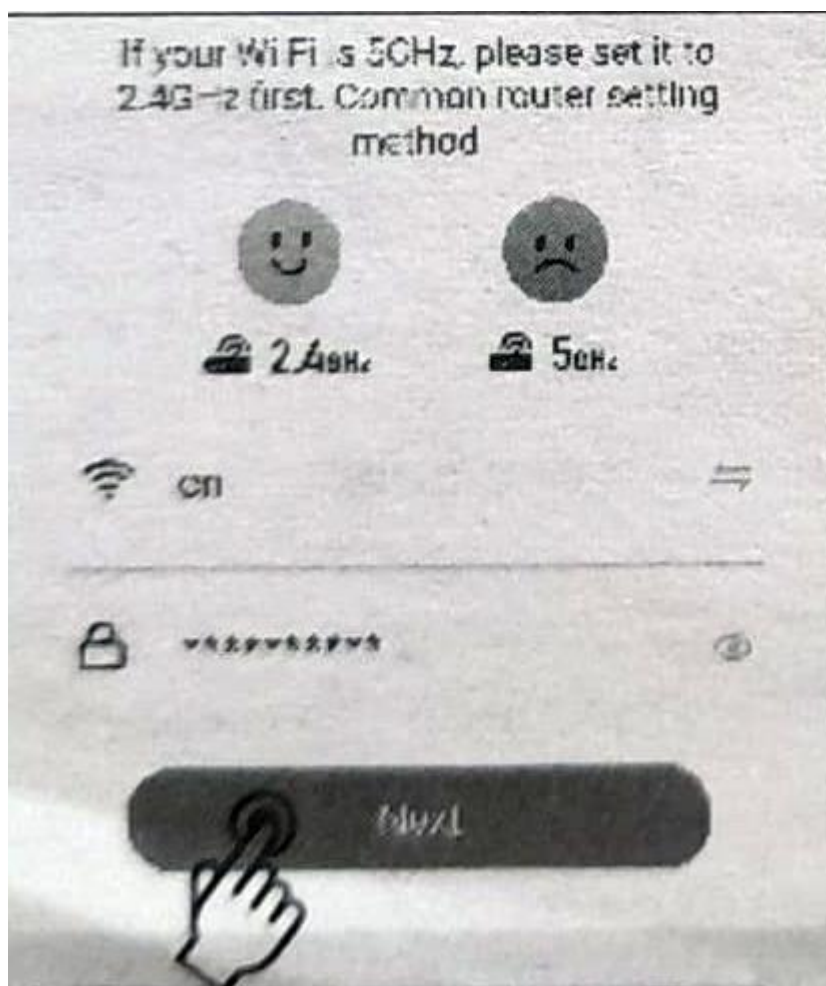
II. Configurati alarma in aplicatie (doua variante)



Varianta A: Apasati pe butonul  din partea de sus pentru a scana codul QR.

Varianta B: Mergeti la „Senzori” si alegeti „Detectie Miscare (Wi-Fi)”, apasati enter.

III. Introduceți parola Wi-Fi și apăsați pe „Next”.

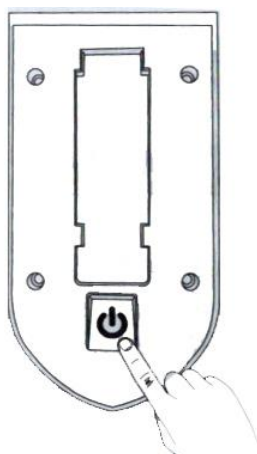


**Atentie!** – functioneaza numai cu retele Wi-Fi 2.4 Ghz.

IV. Apăsați lung pe butonul **Setari** și sirena va face două beep-uri.

- Dacă alarma se aprinde rapid, înseamnă că s-a conectat la Wi-Fi.
- Dacă alarma se aprinde încet, înseamnă că s-a conectat la Hotspot.

**Atentie!** – dacă lumina alarmei stă aprinsă continuu, înseamnă că dispozitivul se resetează. Apăsați lung pe butonul **Setari**.



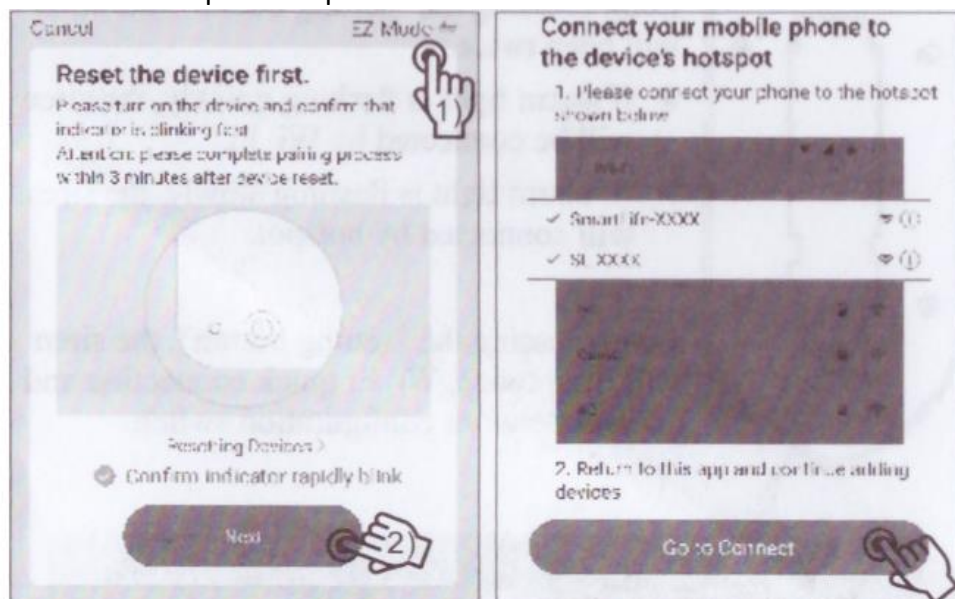
V. Doua variante de conectare la Internet

Varianta A: Conexiunea rapida prin Wi-Fi



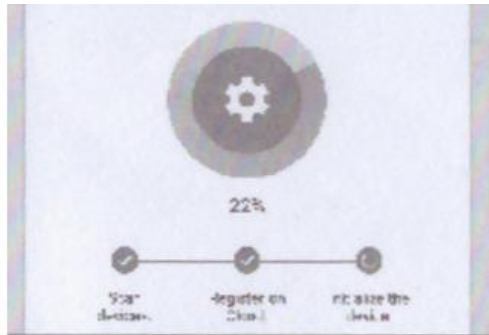
Apasati „Next”

Varianta B: Conexiunea prin Hotspot

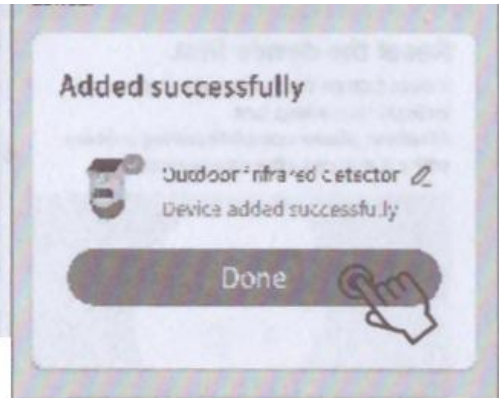


Apasati in coltul din dreapta sus pe „Switch AP Mode”.  
Apasati „Next”

Apasati pe „Go to connect”.  
Alegeti Hotpoint.



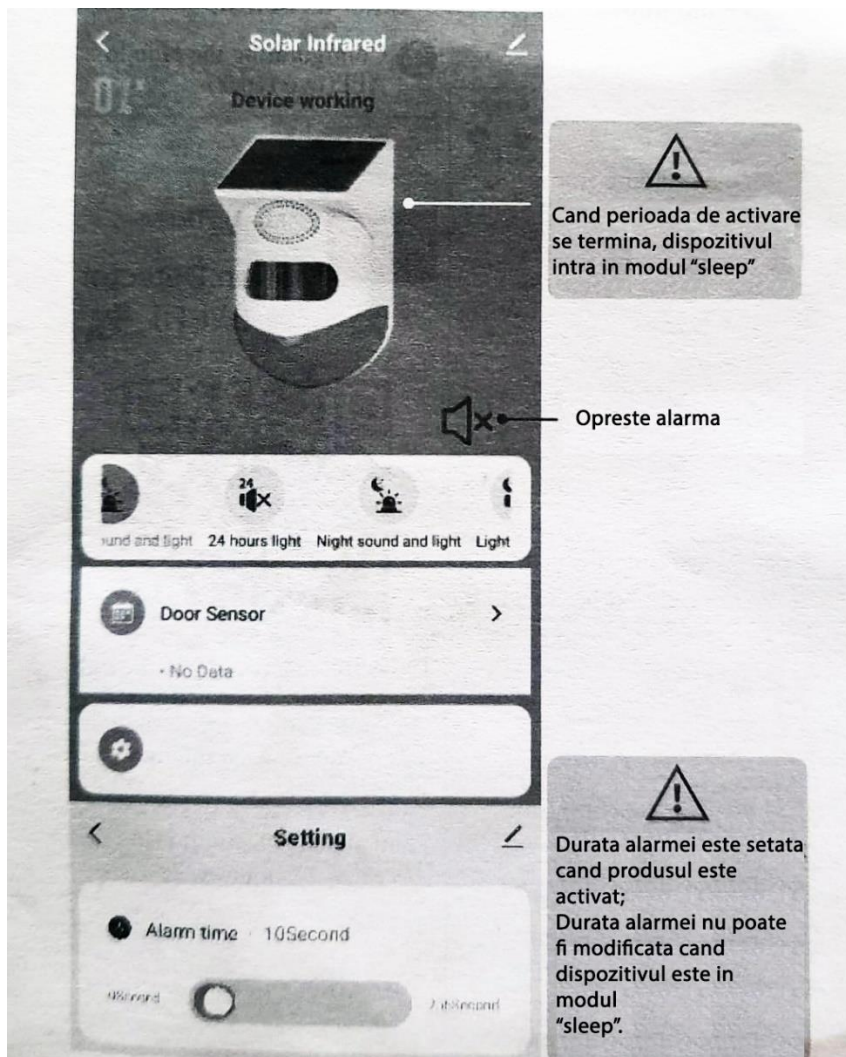
Alarma se conecteaza



Conexiunea s-a realizat cu succes, apasati pe "Done"

Atentie! – dupa ce s-a conectat cu succes, va rugam sa inchideti o data produsul.

#### IV. UTILIZARE APLICATIE MOBILA



Atentie! - cand puterea bateriei scade sub 20%, aplicatia va trimite o notificare de voltaj redus.

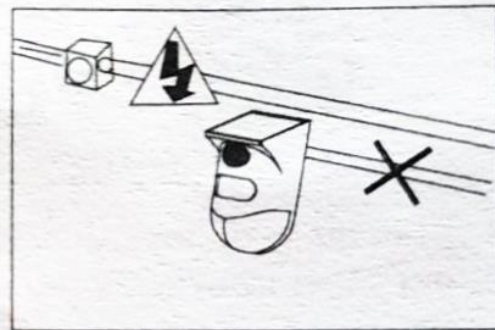
## V. GHID DE INSTALARE

### Principiul general de instalare

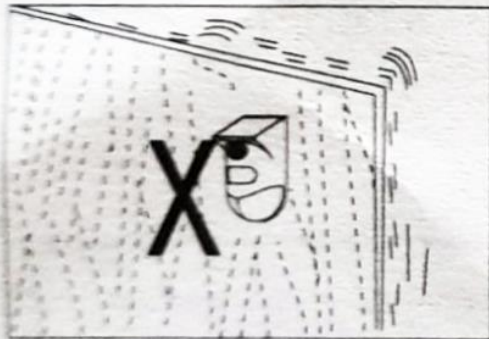
Deși detectorul are performanțe foarte bune, instalarea necorespunzătoare trebuie evitată pe cât posibil pentru a fi 100% siguri că produsul va funcționa și va detecta cât mai corect.



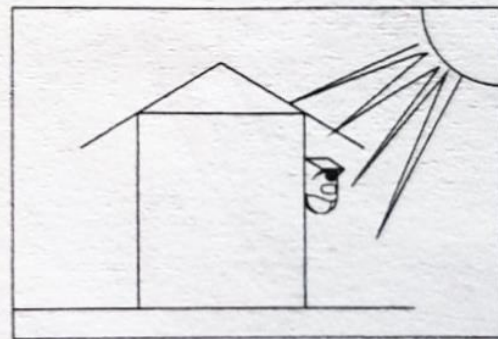
Nu instalați produsul lângă drum.



Instalați produsul la distanță de fire de curent

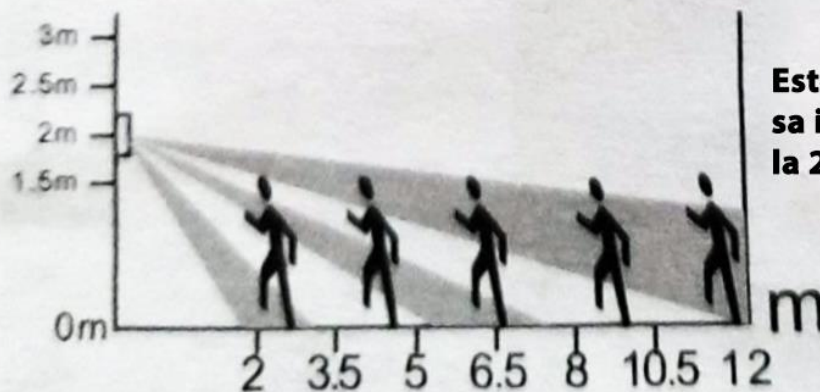


Nu instalați produsul într-un loc nesigur.



Asigurați-vă că ajunge lumina soarelui la produs, pentru a se încărca

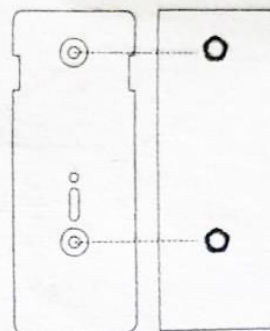
### DESPRE ÎNĂLTIMEA INSTALĂRII



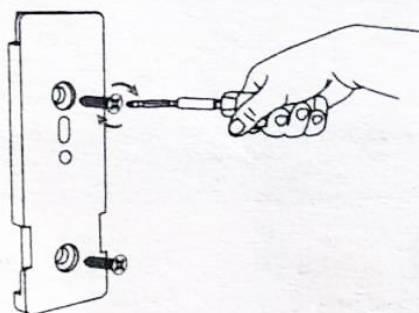


## VI. PASII DE INSTALARE

- 1** Marcati cele doua gauri si apoi faceti gaurile ca in imaginea alaturata.

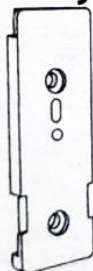


- 2** Introduceti si strangeti suruburile cu o surubelnita in cruce, in sensul acelor de ceasornic.

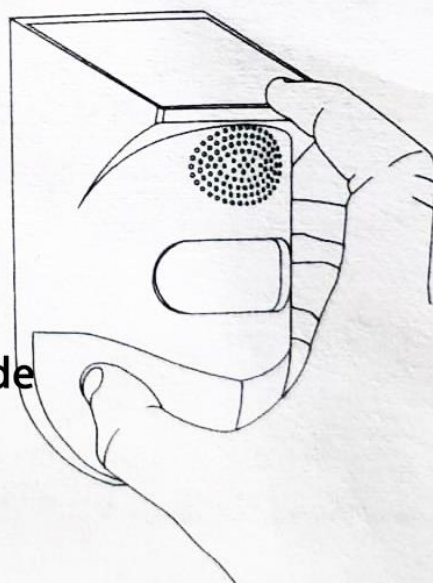


- 3** Adaugati alarma ca in imaginea de mai jos

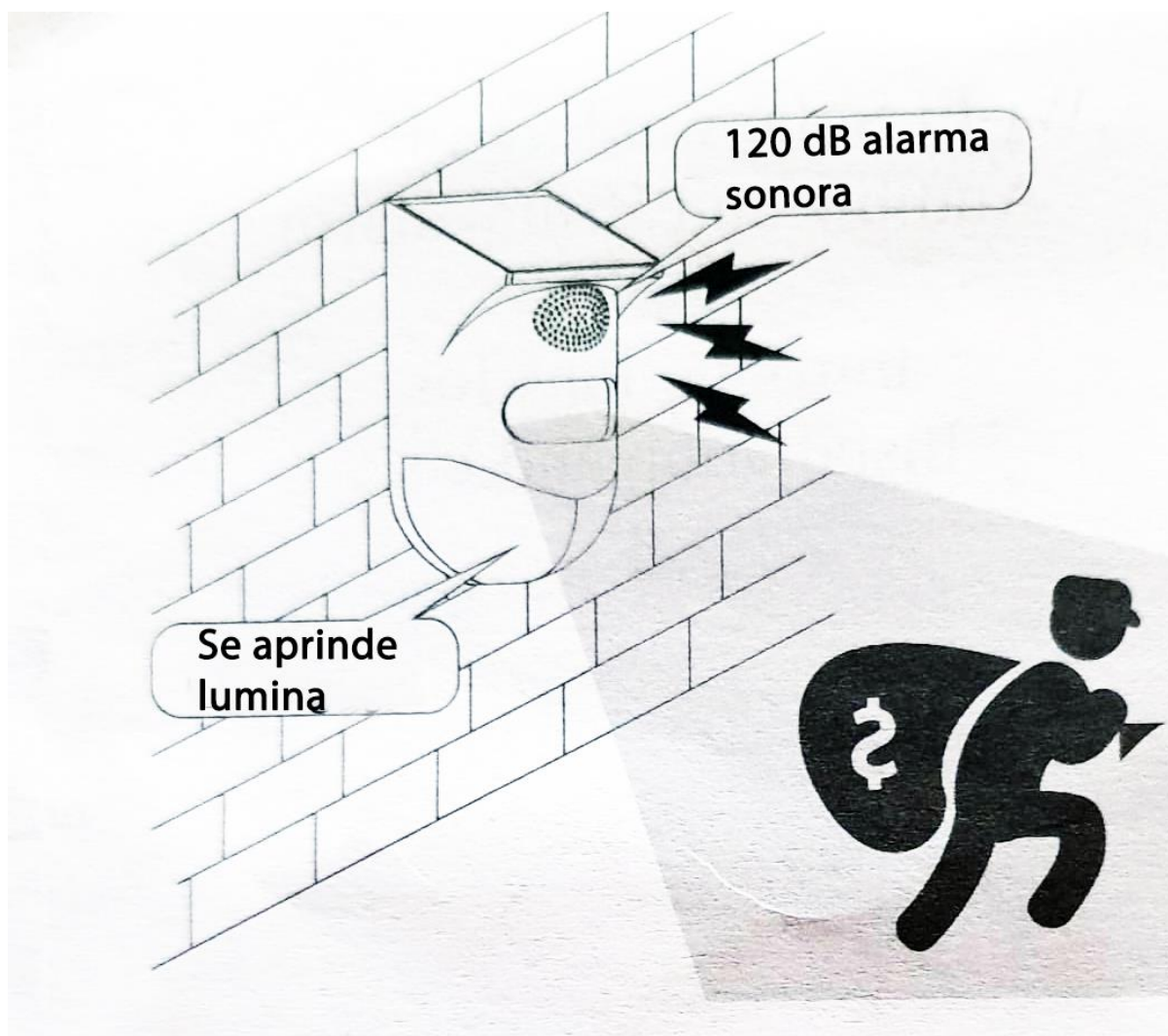
Trageti in jos



Aliniati produsul cu placa de prindere



## VII. TESTARE ALARMA



## VIII. SPECIFICATII

Panel solar: 5V \* 0.6W

Putere sunet: 120 dB

Durata incarcare: 6-8 ore

Output: baterie slaba, alarma cu infrarosu

Unghi detectie: 110°

Baterie: 3.7V x 600 mAH, litiu polimer

Distanta detectie: 9-12 metri (afectata de mediul inconjurator)